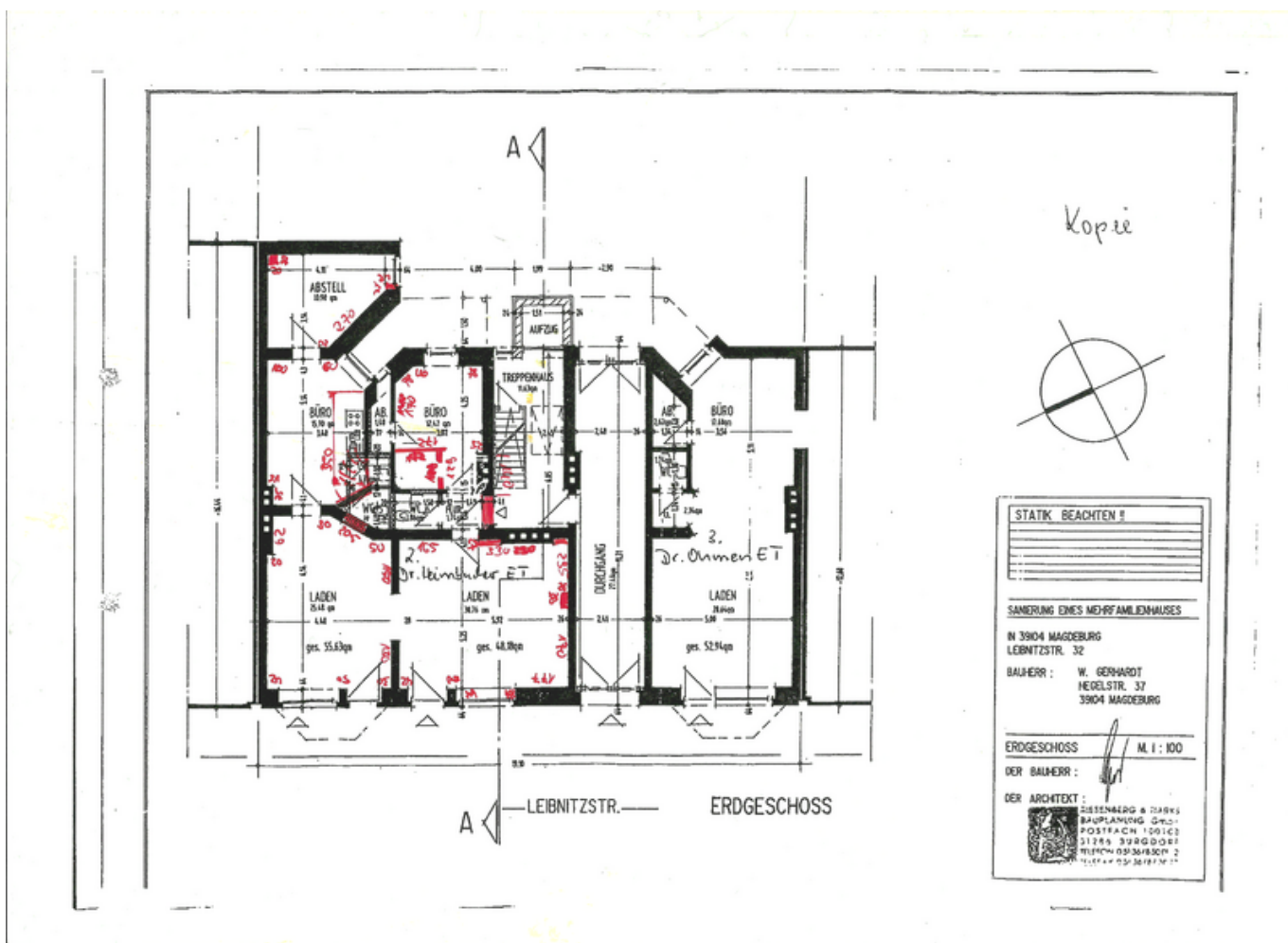


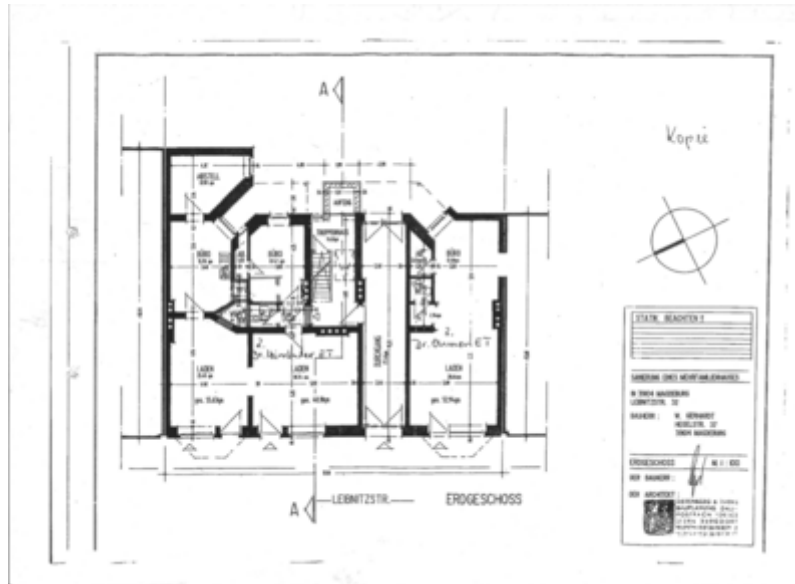
Leibnizstraße 32

- Anm Tux: Der Grundriss ist nicht mehr aktuell. Weggefallen ist eine Toilette in der Werkstatt. Der 19"-Raum bleibt als Serverraum.
- [sk] Nur die in der Werkstatt abgerissene Wand der Toilette (in Raum 1) muss entfernt werden. Das ist das was mit rot nachträglich eingezeichnet wurde.

Grundriss



Bereinigter Grundriss (mit Maßen):



Nutzungsvorschläge / Umbauvorschläge

Räume sind vorerst im Uhrzeigersinn durchnummeriert:

Ausgangslage	Vorschlag 1 (alt)	Vorschlag 1 (inkl. Optimierungen)
(0) Kleiner Abstellraum neben dem Pissoir	Kreativ und Ruheraum	Serveraum (tragende Wand zum Kreativraum)
(1) Pissoir		Werkstatt
(2) Teilraum des Pissoir: Toilette 1		
(3) Vorraum zur Toilette	X	X
(4) Toilette 2	Toilette	Dusche (hat Warmwasser-Anschluss)
(5) Rechte Ladenfläche	Bastelbereich	Bastelbereich / Feinwerkstatt
(6) Linke Ladenfläche	Loungebereich	Lounge
(7) Küchenbereich	Küche und Y	Küche
(8) Angestelltoilette	Dusche	Toilette (Umbarbeiten zur Dusche sehr umfangreich)
(9) Hinterer Raum (ohne Bodenfliesen)	Werkstatt	Kreativ und Ruheraum

From:
<https://wiki.netz39.de/> - **Netz39**

Permanent link:
https://wiki.netz39.de/resources:leibnizstrasse32:ground_plan

Last update: **2012-11-13 02:06**

